

LOGEMENT TYPE B-2

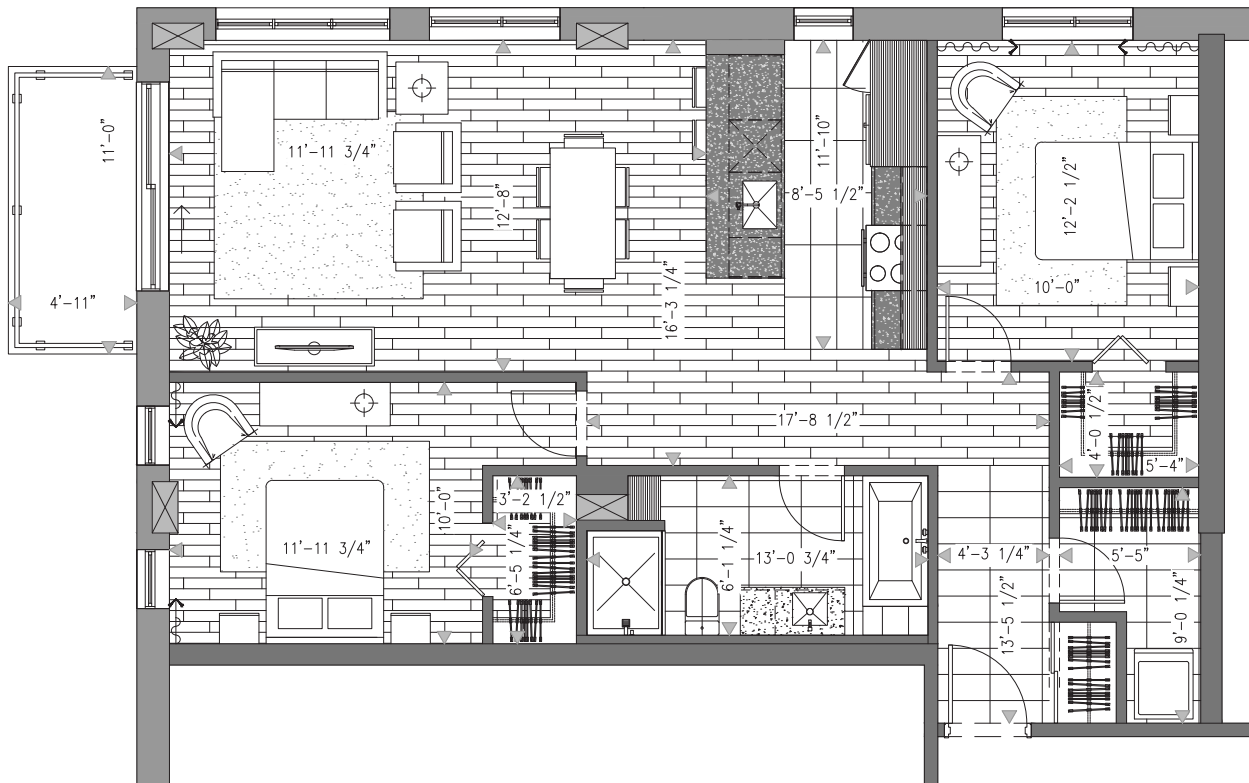
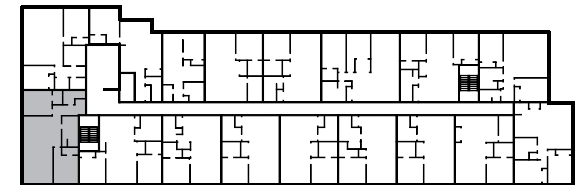
4 1/2

Récurrences: 7 unités

202 - 302 - 402 - 502 - 602
702 - 802

Superficie brute (Pi²)

1044



935, route des Rivières, Lévis, secteur Saint-Nicolas (Québec) G7A 2V1

lenicolas.ca

NOTES:

- La superficie brute est calculée à la face extérieure des murs extérieurs et au centre des cloisons mitoyennes.
- Les dimensions et superficies sont approximatives et sujettes à changements sans préavis.
- Les matériaux de finis de plancher et mobiliers montrés sont à titre indicatif seulement.
- Certaines sections de plafond seront abaissées pour permettre le passage d'éléments de mécanique du bâtiment.

Tél: 581 500-1163