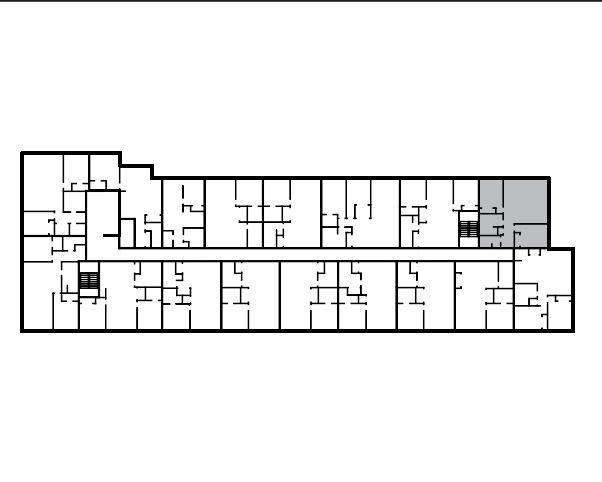


**LOGEMENT TYPE B-5** 4 1/2

Récurrences: 8 unités  
111 - 211 - 311 - 411 - 511  
611 - 711 - 811

Superficie brute (Pi<sup>2</sup>) 915



935, route des Rivières, Lévis, secteur Saint-Nicolas (Québec) G7A 2V1

lenicolas.ca

**NOTES:**

- La superficie brute est calculée à la face extérieure des murs extérieurs et au centre des cloisons mitoyennes.
- Les dimensions et superficies sont approximatives et sujettes à changements sans préavis.
- Les matériaux de finis de planchers et mobiliers montrés sont à titre indicatif seulement.
- Certaines sections de plafond seront abaissées pour permettre le passage d'éléments de mécanique du bâtiment.

Tél: 581 500-1163

