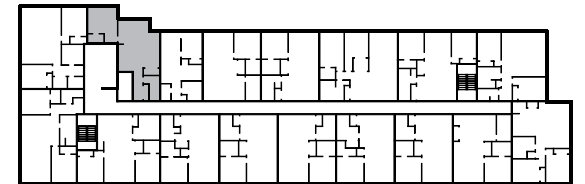


LOGEMENT TYPE A-10 **3 1/2**

Récurrences: 7 unités

**217 - 317 - 417 - 517 - 617
717 - 817**

Superficie brute (Pi²) **775**



NOTES:

- La superficie brute est calculée à la face extérieure des murs extérieurs et au centre des cloisons mitoyennes.
- Les dimensions et superficies sont approximatives et sujettes à changements sans préavis.
- Les matériaux de finis de planchers et mobiliers montrés sont à titre indicatif seulement.
- Certaines sections de plafond seront abaissées pour permettre le passage d'éléments de mécanique du bâtiment.