

LOGEMENT TYPE B-3

4 ½

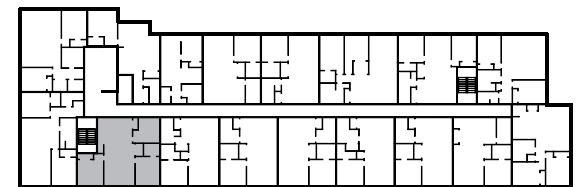
Récurrences: 6 unités

303 - 403 - 503 - 603

703 - 803

Superficie brute (Pi²)

947



NOTES:

- La superficie brute est calculée à la face extérieure des murs extérieurs et au centre des cloisons mitoyennes.
- Les dimensions et superficies sont approximatives et sujettes à changements sans préavis.
- Les matériaux de finis de planchers et mobiliers montrés sont à titre indicatif seulement.
- Certaines sections de plafond seront abaissées pour permettre le passage d'éléments de mécanique du bâtiment.

