

LOGEMENT TYPE B-4

4 ½

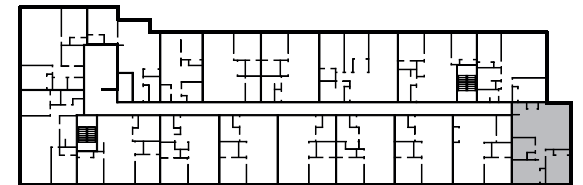
Récurrences: 8 unités

110 - 210 - 310 - 410 - 510

610 - 710 - 810

Superficie brute (Pi<sup>2</sup>)

926



NOTES:

- La superficie brute est calculée à la face extérieure des murs extérieurs et au centre des cloisons mitoyennes.
- Les dimensions et superficies sont approximatives et sujettes à changements sans préavis.
- Les matériaux de finis de planchers et mobiliers montrés sont à titre indicatif seulement.
- Certaines sections de plafond seront abaissées pour permettre le passage d'éléments de mécanique du bâtiment.

