

LOGEMENT TYPE B-5

4 ½

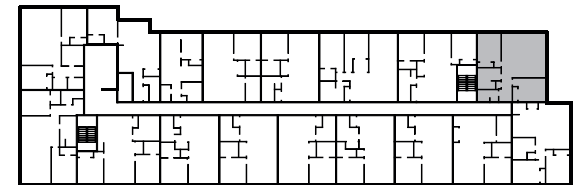
Récurrences: 8 unités

111 - 211 - 311 - 411 - 511

611 - 711 - 811

Superficie brute (Pi²)

915



NOTES:

- La superficie brute est calculée à la face extérieure des murs extérieurs et au centre des cloisons mitoyennes.
- Les dimensions et superficies sont approximatives et sujettes à changements sans préavis.
- Les matériaux de fins de planchers et mobiliers montrés sont à titre indicatif seulement.
- Certaines sections de plafond seront abaissées pour permettre le passage d'éléments de mécanique du bâtiment.

