

LOGEMENT TYPE B-6

4 ½

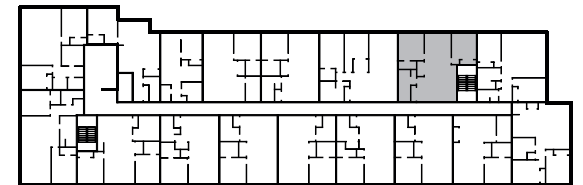
Récurrences: 6 unités

312 - 412 - 512 - 612

712 - 812

Superficie brute (Pi²)

883



NOTES:

- La superficie brute est calculée à la face extérieure des murs extérieurs et au centre des cloisons mitoyennes.
- Les dimensions et superficies sont approximatives et sujettes à changements sans préavis.
- Les matériaux de finis de planchers et mobiliers montrés sont à titre indicatif seulement.
- Certaines sections de plafond seront abaissées pour permettre le passage d'éléments de mécanique du bâtiment.