

LOGEMENT TYPE A-4

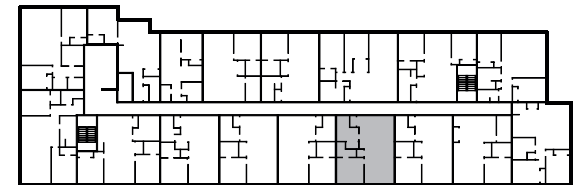
3½

Récurrences: 8 unités

107 - 207 - 307 - 407 - 507  
607 - 707 - 807

Superficie brute (Pi<sup>2</sup>)

754



NOTES:

- La superficie brute est calculée à la face extérieure des murs extérieurs et au centre des cloisons mitoyennes.
- Les dimensions et superficies sont approximatives et sujettes à changements sans préavis.
- Les matériaux de finis de planchers et mobiliers montrés sont à titre indicatif seulement.
- Certaines sections de plafond seront abaissées pour permettre le passage d'éléments de mécanique du bâtiment.