

LOGEMENT TYPE A-5

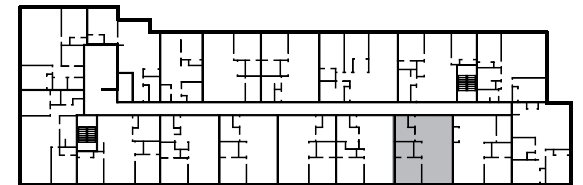
3 1/2

Récurrences: 8 unités

108 - 208 - 308 - 408 - 508
608 - 708 - 808

Superficie brute (Pi²)

754



NOTES:

- La superficie brute est calculée à la face extérieure des murs extérieurs et au centre des cloisons mitoyennes.
- Les dimensions et superficies sont approximatives et sujettes à changements sans préavis.
- Les matériaux de fins de planchers et mobiliers montrés sont à titre indicatif seulement.
- Certaines sections de plafond seront abaissées pour permettre le passage d'éléments de mécanique du bâtiment.