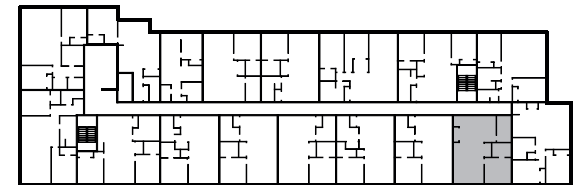


LOGEMENT TYPE A-6 **3 1/2**

Récurrences: 8 unités

**109 - 209 - 309 - 409 - 509
609 - 709 - 809**

Superficie brute (Pi²) **743**



NOTES:

- La superficie brute est calculée à la face extérieure des murs extérieurs et au centre des cloisons mitoyennes.
- Les dimensions et superficies sont approximatives et sujettes à changements sans préavis.
- Les matériaux de finis de planchers et mobiliers montrés sont à titre indicatif seulement.
- Certaines sections de plafond seront abaissées pour permettre le passage d'éléments de mécanique du bâtiment.