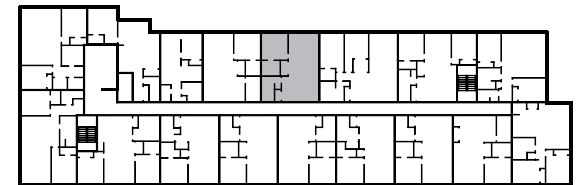


LOGEMENT TYPE A-7 **3 ½**

Récurrences: 8 unités

**114 - 214 - 314 - 414 - 514
614 - 714 - 814**

Superficie brute (Pi²) **754**



NOTES:

- La superficie brute est calculée à la face extérieure des murs extérieurs et au centre des cloisons mitoyennes.
- Les dimensions et superficies sont approximatives et sujettes à changements sans préavis.
- Les matériaux de fins de planchers et mobiliers montrés sont à titre indicatif seulement.
- Certaines sections de plafond seront abaissées pour permettre le passage d'éléments de mécanique du bâtiment.