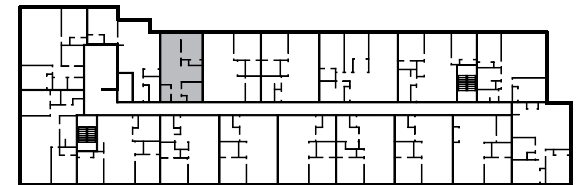


LOGEMENT TYPE A-9 **3 ½**

Réurrences: 8 unités

**116 - 216 - 316 - 416 - 516
616 - 716 - 816**

Superficie brute (Pi²) **538**



NOTES:

- La superficie brute est calculée à la face extérieure des murs extérieurs et au centre des cloisons mitoyennes.
- Les dimensions et superficies sont approximatives et sujettes à changements sans préavis.
- Les matériaux de finis de planchers et mobiliers montrés sont à titre indicatif seulement.
- Certaines sections de plafond seront abaissées pour permettre le passage d'éléments de mécanique du bâtiment.